



Das Auto.

# Golf GTI





**Pas | sione:** forte emozione che avvince completamente l'animo umano. Si verifica spesso alla vista di questa immagine.





GTI

**GTI**


**Ac | ce | le | ra | zio | ne:** costante aumento della velocità di un oggetto. Si percepisce con un'intensa sensazione di farfalle allo stomaco.



**Ef | fi | cien | za:** economicità che risulta dalla corrispondenza perfetta tra il dare e l'avere.  
Raggiunge il suo massimo equilibrio nel motore TSI di Golf GTI.





The image shows the interior of a car, focusing on the front passenger seat and the center console. The seats are upholstered in dark leather with visible stitching. The headrest of the passenger seat has the letters 'GTZ' embossed on it. The center console is also covered in leather and features a red rectangular button. The car's interior is viewed from the passenger side, looking towards the driver's seat. Through the window, a landscape of mountains under a blue sky with white clouds is visible.

**E | si | gen | ze:** l'insieme di aspettative,  
bisogni e valori di una persona.  
E non sono mai abbastanza elevate.









**Rit | mo car | dia | co:** numero dei battiti del cuore al minuto. Durante il percorso con Golf GTI può aumentare notevolmente.

## Esterno



I **gruppi ottici a LED**, in colore rosso scuro, conferiscono un aspetto inconfondibile alla parte posteriore di Golf GTI.



I **cerchi in lega "Denver"** 7 ½ J x 17" sono il simbolo di Golf GTI. Il particolare design a grandi fori permette di osservare le potenti pinze freni verniciate di rosso.



I **fari Bi-Xeno** adattivi con luci diurne a LED, sono dotati, sia per gli anabbaglianti che per gli abbaglianti, di luce dinamica in curva. I motori integrati dirigono i moduli dei proiettori Bi-Xeno nella direzione di guida assicurano l'illuminazione ottimale della corsia e del ciglio della strada. Grazie ad un sistema di regolazione flessibile della profondità di luce il campo illuminato rimane sempre costante. A seconda della velocità i motori integrati nei proiettori provvedono alla distribuzione ottimale della luce nei percorsi urbani, extraurbani o in autostrada.



I **cerchi in lega "Glendale"** nella misura 7 ½ J x 19" con pneumatici 225/35 R 19 uniscono alla sportività un pizzico di eleganza. I profili delle cinque razze in colore nero mettono in evidenza le pinze in rosso.



Lo **spoiler posteriore** nel colore della vettura accentua la silhouette dinamica di Golf GTI e assicura una perfetta tenuta di strada.



Il **doppio terminale di scarico cromato** con diffusore nero testimonia l'assoluta potenza che si trova sotto il cofano ed enfatizza alla perfezione l'assetto di grande classe di Golf GTI. Carattere sportivo a 360° da vedere e da farsi sentire.

Equipaggiamento di serie

Equipaggiamento a richiesta

## Interno



Grazie alla **luce bianca dell'illuminazione** regolabile della strumentazione le informazioni sono facili da leggere anche in condizioni di luce avverse. Lo strumento combinato dispone inoltre, di serie, del display multifunzionale Plus con l'indicazione di cambio marcia che vi consente di rimanere sempre nel range del numero di giri ottimale.



I sedili sport in morbida pelle "Vienna" sono classici ed eleganti e, nel contempo, facili da mantenere puliti e di lunga durata. Offrono comfort di seduta e, non per ultimo, donano un'esclusività veramente unica.



L'interno di Golf GTI è tutto all'insegna di una guida sportiva che non rinuncia al comfort e alla funzionalità. Le applicazioni cromate sugli elementi di comando, le cuciture decorative in rosso e l'esclusivo volante sportivo GTI in pelle donano grande stile. Per il vostro comfort anche durante lunghi viaggi troverete tanti altri equipaggiamenti funzionali come il pratico carico passante nel divano posteriore o il supporto lombare sui sedili anteriori. Non mancano, naturalmente, il sistema di climatizzazione bizona "Climatronic" e la radio di serie "RCD 310".

Nella figura il volante multifunzionale in pelle ed il navigatore satellitare "RNS 510", disponibili a richiesta.



Oltre al **pomello del cambio** anche la **leva del freno** di stazionamento si veste di pelle, offrendo maneggevolezza nell'uso e una nota di eleganza.



Le **pedaliere in acciaio spazzolato** con rivestimento antiscivolo esaltano la sportività della vostra Golf GTI.

## Motore, assetto, cambio



Una pietra miliare nello sviluppo delle moderne trasmissioni è il sistema a **doppia frizione DSG**. Questo innovativo cambio automatico Volkswagen passa in pochi centesimi di secondi, in modo quasi impercettibile e senza strappi nella trazione, alla marcia successiva preselezionata. Con questo sistema, grazie ai tempi di risposta estremamente brevi ed al comportamento reattivo ogni accelerazione sportiva diventa un vero piacere. Il cambio a 6 rapporti non è solo estremamente dinamico, ma aiuta anche, grazie alla propria efficienza, a risparmiare carburante.



Il **cambio meccanico a 6 rapporti** trasmette la forza del motore tramite innesti rapidi e precisi. Il pomello si presenta in look alluminio e nero satinato, con un anello verniciato in rosso. Particolarmente raffinato: la simbologia in color argento su fondo nero.



Il **blocco elettronico del differenziale XDS** costituisce un ampliamento delle funzioni del blocco differenziale integrato EDS con la differenza che, non appena l'elettronica riconosce che ad elevate velocità la ruota dell'avantreno interna alla curva perde aderenza, l'XDS esercita in modo mirato su questa ruota la pressione o forza frenante necessaria al fine di ripristinare l'ottimale trazione iniziale, fungendo così da differenziale autobloccante chiamato a compensare il sottosterzo al momento dell'entrata in curva. Grazie alla struttura unilaterale e precisa della pressione frenante il comportamento di risposta in curva di Golf GTI risulta ancora più sportivo, rapido e mirato.



Il **sistema di regolazione adattiva dell'assetto DCC** regola entro pochi millisecondi ogni singolo ammortizzatore in base alle condizioni del manto stradale e della situazione di guida. Premendo un tasto potete decidere l'intensità della regolazione (in modo più rigido o più confortevole), scegliendo tra tre modalità diverse: SPORT, NORMAL e COMFORT.



La combinazione tra iniezione diretta a benzina e tecnologia di carica conferisce alla motorizzazione a benzina con tecnologia TSI-Turbocharger e 155 kW (210 CV) prestazioni di particolare efficienza.

Per le indicazioni relative al consumo di carburante e le emissioni di CO<sub>2</sub> consultare pagina 20.

Equipaggiamento di serie

Equipaggiamento a richiesta

## Sicurezza

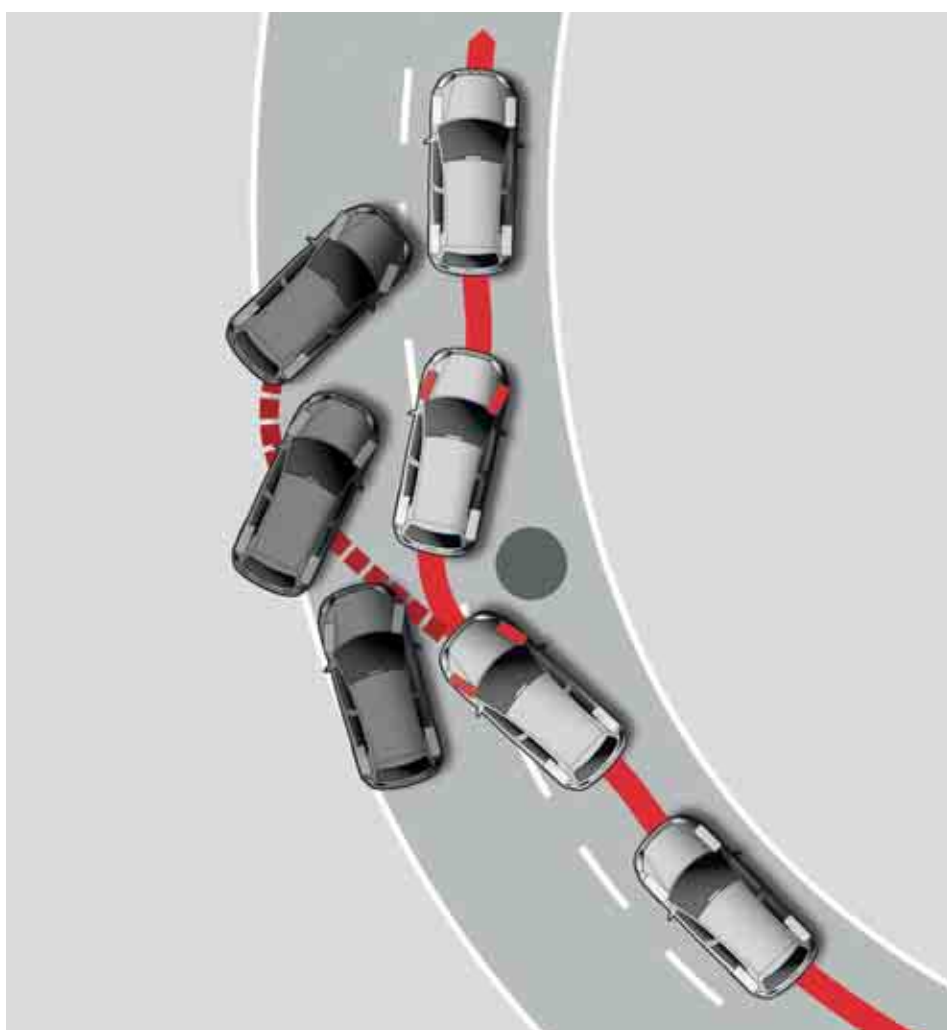


L'assistente al parcheggio ParkPilot vi avverte, tramite segnali acustici e ottici della presenza di ostacoli: più vi avvicinate all'ostacolo, maggiore diventa la frequenza del segnale.

Nella figura "RNS 510", disponibile a richiesta.



Nebbia, nevicata o forte pioggia: i **fari fendinebbia con profilo cromato** (di serie) accentuano il frontale sportivo di Golf GTI e migliorano in condizioni di visibilità avverse l'illuminazione della corsia.



Il **programma di stabilizzazione elettronica (ESP)** impedisce lo sbandamento della vettura nelle situazioni critiche, intervenendo in modo mirato sul sistema di gestione motore e freni.



In caso di emergenza i passeggeri possono affidarsi ad un avanzato **sistema airbag**. Il sistema comprende gli airbag per il conducente ed il passeggero anteriore con disattivazione dell'airbag del passeggero anteriore, un airbag anteriore per le ginocchia sul lato conducente nonché un sistema di airbag per la testa con airbag laterali per i passeggeri anteriori. Lo sganciamento degli airbag avviene tramite i cosiddetti sensori crash: non appena viene registrato un impatto, il dispositivo degli airbag attiva il generatore di gas che riempie gli airbag nel giro di 30-40 millisecondi. In questo modo il rischio di lesioni, specialmente nella zona di collo e nuca, viene ridotto in modo significativo.

■ Equipaggiamento di serie

■ Equipaggiamento a richiesta

## Multimedia e comfort



La radio "RCD 310" dispone di lettore CD, otto altoparlanti e presa multimediale AUX-IN. Può riprodurre file nel formato MP3 o WMA e dispone di una potenza in uscita di 4 x 20 Watt.



Il grande display a colori della radio "RCD 510" con funzione touchscreen è di facile uso. È dotata di caricatore CD integrato, supporta i formati MP3 e WMA ed offre, con 4 x 20 Watt di potenza in uscita e otto altoparlanti, un sound di grande classe.



Il navigatore satellitare "RNS 510", MP3 e WMA compatibile, dispone di display touchscreen ad alta risoluzione, lettore DVD, disco fisso integrato da 30 gigabyte, slot per schede SD, presa multimediale AUX-IN e display multifunzionale Plus.



Il navigatore satellitare "RNS 310" con lettore CD, presa multimediale AUX-IN e slot per schede SD offre tutti i vantaggi di un sistema di radio-navigazione moderno e perfettamente integrato. La navigazione a mappa avviene sul display a colori con funzione touchscreen.



La predisposizione per telefono cellulare "Premium"<sup>1)</sup> è un dispositivo vivavoce che risponde alle massime esigenze di comfort. Il vostro cellulare si collega autonomamente all'antenna esterna della vettura, consentendovi di usarlo senza doverlo estrarre.

- Equipaggiamento di serie
- Equipaggiamento a richiesta





Il sistema "DYNAUDIO Exite", convince per l'acustica perfetta ed assicura il massimo piacere della musica. I 300 Watt divisi fra gli 8 altoparlanti garantiscono una sala audio chiara ed avvolgente.



Il volante multifunzionale in pelle vi permette, l'uso confortevole del navigatore satellitare e del telefono cellulare. In abbinamento con il cambio a doppia frizione DSG consente, inoltre, di cambiare le marce direttamente dal volante, tramite le apposite leve del cambio.



Il computer di bordo "Plus" indica la velocità media, il consumo di carburante, il tempo di percorso e la temperatura dell'olio. Segnala se ci sono delle porte aperte, propone la lingua da selezionare e consente di impostare la velocità massima (più adatta) per i vostri pneumatici.



Il computer di bordo "Premium" offre, nel display TFT a colori ad alta definizione, la visualizzazione di rilevanti informazioni e dati relativi alla navigazione o al telefono cellulare collegato.



La presa multimediale MEDIA-IN<sup>2)</sup> nel bracciolo centrale è completa di interfaccia USB e consente il collegamento di fonti audio esterne tramite la radio o il navigatore satellitare.



Il sistema di climatizzazione "Climatronic" dispone di regolazione della temperatura separata per il conducente ed il passeggero anteriore. Un sensore rileva la qualità dell'aria attivando, all'occorrenza, il comando di ricircolo.



L'impianto lavafari fa parte del Winter Pack che comprende anche i sedili anteriori riscaldabili, una spia luminosa per il livello dell'acqua e gli ugelli lavavetro anteriori riscaldabili.

1) Siete pregati di verificare se il telefono cellulare scelto dispone di Bluetooth® con interfaccia (rSAP) SIM Access Profile e se è adatto alla predisposizione per telefono cellulare "Premium". Per ulteriori informazioni consultare il sito [www.volkswagen.it](http://www.volkswagen.it).

2) Solo in abbinamento con il bracciolo centrale anteriore disponibile a richiesta.

## Vernici e rivestimenti sedili



Nero  
**Vernice monostrato**  
**A1**



Bianco  
**Vernice monostrato**  
**B4**





Rosso Tornado  
**Vernice monostrato**  
**G2**



Grigio Grafite  
**Vernice metallizzata**  
**1K**



Argento Riflesso  
**Vernice metallizzata**  
**8E**

-  Equipaggiamento di serie
-  Equipaggiamento a richiesta



Blu Shadow  
**Vernice metallizzata**  
**P6**



Grigio United  
**Vernice metallizzata**  
**X6**



Nero  
**Vernice effetto perla**  
**2T**



Blu Grafite  
**Vernice effetto perla**  
**W9**

Rosso-Nero con cuciture Rosso Flash  
**Rivestimento sedile in tessuto "Jacky"**  
**XE**



Nero  
**Rivestimento sedile in pelle "Vienna"**  
**QW**



Le illustrazioni riportate sono puramente indicative. I colori di stampa non possono riprodurre fedelmente le vernici ed i rivestimenti sedili in tutta la saturazione e brillantezza corrispondenti alle finiture originali.

## Equipaggiamenti

### Esterno

- Cerchi in lega "Denver" 7 ½ J x 17" con pneumatici 225/45 R17
- Griglia radiatore nera a nido d'ape con logo GTI
- Gruppo ottico posteriore a LED
- Illuminazione targa a LED
- Paraurti anteriori e posteriori in design sportivo
- Pinze freno in colore rosso
- Spoiler posteriore verniciato nel colore carrozzeria
- Terminale di scarico a sinistra e a destra

### Interno

- Bracciolo centrale posteriore con apertura nello schienale per carico passante
- Inserti decorativi "Black Stripe" per cruscotto e portiere anteriori
- Pedaliera sportiva in acciaio
- Rivestimento sedili in tessuto "Jacky"
- Rivestimento padiglione in colore nero
- Sedili anteriori sportivi Top regolabili in altezza con supporto lombare
- Volante sportivo in pelle a 3 razze con inserti in alluminio e logo GTI, pomello cambio e freno a mano in pelle

### Funzionale

- Assetto sportivo ribassato di ca. 15 mm
- Assistente per partenza in salita
- Alzacristalli elettrici anteriori e posteriori (per versioni a 5 porte)
- Blocco elettronico del differenziale XDS
- Climatronic
- Computer di bordo "Plus"
- Cruise Control
- Funzione "Coming/Leaving Home"
- Radio RCD 310 con lettore CD/Mp3, presa Aux-In e 8 altoparlanti
- Sensore pioggia
- Specchietti retrovisivi esterni regolabili, riscaldabili elettricamente e ripiegabili, lato passeggero con funzione cordolo
- Specchietto retrovisore interno fotosensibile

### Sicurezza

- Airbag "Full-Size" per conducente e passeggero (lato passeggero disattivabile) incluso airbag ginocchia per conducente
- Airbag per la testa anteriori e posteriori
- Airbag laterali integrati negli schienali dei sedili anteriori
- Dispositivo antiavviamento elettronico
- ESP con assistente di controsterzata, ABS con assistente di frenata, - ASR, EDS, MSR e stabilizzatore del rimorchio
- Fari fendinebbia

### Extra

- Airbag laterali posteriori
- Antifurto volumetrico con allarme
- Bracciolo centrale anteriore
- Cerchi in lega "Detroit" 7 ½ J x 18" con pneumatici 225/40 R18
- Cerchi in lega "Glendale" 7½ Jx19" con pneumatici 225/35 R19
- Cristalli posteriori oscurati
- Fari Bi-Xeno adattavi con lavafari e luci diurne a LED
- Ingresso per fonti audio esterne Media-In
- Navigatore satellitare RNS 310
- Navigatore satellitare RNS 510
- "Park Pilot" sensori parcheggio anteriori e posteriori
- Predisposizione per telefono cellulare con interfaccia Bluetooth®
- Predisposizione Premium per telefono cellulare con interfaccia Bluetooth® remote SIM Access Profile (rSAP)
- Radio RCD 510
- Regolazione adattiva dell'assetto DCC
- Tetto apribile elettricamente
- Volante sportivo multifunzionale in pelle
- Winter Pack

### Special Packs

- Tech & Sound Plus Pack (Radio RCD 510, Media In, Park Pilot)
- Tech & Drive Pack (Navigatore satellitare RNS 310, Media In, Park Pilot)
- Tech & Drive Plus Pack (Navigatore satellitare RNS 510, Media In, Park Pilot)
- Safety Pack (Antifurto volumetrico, predisposizione per telefono cellulare, computer di bordo Premium)

## Consumo carburante ed emissioni CO<sub>2</sub>

		<b>2,0l</b> <b>155 kW (210 CV)</b> <b>TSI</b>
<b>Consumo carburante, l/100 km<sup>1)</sup></b>	Con cambio meccanico:	6 rapporti
	Urbano/Extraurbano/Combinato	10,0/5,8/7,3
	Con cambio automatico DSG:	6 rapporti
	Urbano/Extraurbano/Combinato	10,0/5,9/7,4
<b>Emissioni CO<sub>2</sub> combinato, g/km<sup>1)</sup></b>	Con cambio meccanico:	170
	Con cambio automatico DSG:	173

Note:

(1) Diversi fattori come il modo di guidare, le condizioni del fondo stradale e quelle ambientali, il traffico, le condizioni dell'autovettura e determinati equipaggiamenti a richiesta, possono determinare valori di consumo che si scostano da quelli sopra indicati.

## Accessori Originali Volkswagen®.

Sportività e dinamica di massimo livello. Con il grintoso logo che la caratterizza ed i classici colori rosso/nero la collezione GTI Volkswagen è realizzata in materiali di alta qualità e vanta linee dal design avvincente. Come la vostra vettura.



**Felpa da uomo.** Comoda felpa con due tasche. Esterno in jersey, interno in fleece di elevata qualità. Logo GTI sulla manica sinistra e sul retro del colletto. Cuciture rosse su manica, spalla e schiena. Orlo regolabile con elastico antiscivolo. Materiale: jersey/fleece. Colore: nero. (Taglie M – XXL)

**Codice 1K1 084 004 \* 041**



**Giubbino biker da donna.** Giubbino in stile biker con prestigiosa stampa GTI su manica e retro del colletto. Resistente chiusura lampo in metallo con profilo rosso. I polsi delle maniche hanno la chiusura regolabile in velcro. All'interno tanti taschini extra per il cellulare, la videocamera e l'iPod. Materiale: 100% cotone. Colore: bianco. (Taglie S – XL)

**Codice 1K1 084 012 \* 084**



**Berretto GTI.** Cappellino sportivo da baseball con Logo GTI frontale ed applicato sulla fascia di chiusura posteriore. 100% cotone.

**Codice 1K0 084 300 1TF**

**rosso**

**Codice 1K0 084 300 AN4**

**nero**

**Codice 1K0 084 300 4YA**

**bianco**



**T-Shirt da uomo.** Maglietta sportiva a collo tondo, profilo con logo GTI sulla cucitura laterale e sulla spalla. Stampa in silicone GTI rossa sul davanti e grande logo GTI sulla schiena. Materiale: 100% cotone. Colore: Nero. (Taglie M – XXL)

**Codice 1K1 084 200 \* 041**



**Occhiali da sole con astuccio\*.** Con logo GTI stampato rosso sulle aste e lenti a specchio grigio-argento.

**Codice 1K1 087 900 8A3**

Con applicazione logo GTI in color argento sulle aste e lenti in colore grigio-verde.

**Codice 1K1 087 900 7ZG**

\* Astuccio in gomma nera personalizzato con logo GTI decorativo inciso in rosso.



**Portachiavi** in metallo di lavorazione pregiata con scritta GTI in rilievo su entrambi i lati. Asola in similpelle rossa con anello portachiavi in metallo.

Materiale: metallo/similpelle.

Colore: argento-rosso.

**Codice 1K1 087 010 3ZR**

\* Indice taglie: tg. S = A, tg. M = B, tg. L = C, tg. XL = D, tg. XXL = E, tg. 3XL = F

(Per verificare la disponibilità vanno aggiunte le lettere A-B-C-D-E-F a seconda delle taglie, nella posizione dell'asterisco all'interno del codice dell'articolo).

# Volkswagen Mobility.

## È la libertà di movimento a rendere speciale ogni giorno.



Volkswagen rinnova il proprio impegno per garantire a tutti gli individui un diritto fondamentale: la libertà di movimento. Golf GTI continua a superare ogni barriera offrendo alle persone con disabilità gli stessi servizi e le stesse opportunità grazie a speciali allestimenti. In contemporanea al lancio di un nuovo modello Volkswagen garantisce sul mercato la stessa versione allestita. Affinché l'emozione di essere alla guida di una Volkswagen possa essere uguale per tutti.



Mobility

Volkswagen Mobility mette a disposizione delle persone con disabilità un'ampia gamma di soluzioni tecniche per l'allestimento di tutti i modelli della gamma Volkswagen. Di seguito, alcuni esempi degli allestimenti disponibili.



### Acceleratore elettronico a cerchietto sopra il volante e freno di servizio a leva

L'acceleratore è costituito da un cerchietto rivestito in pelle, posto sopra il volante originale. Per ottenere l'accelerazione è sufficiente esercitare una pressione in qualsiasi punto del cerchio, che girando in sincronismo con il volante consente di non doverne abbandonare la presa. In caso di improvvisa frenata un apposito sistema di sicurezza annulla automaticamente l'accelerazione. La leva freno fissata sotto al volante funziona a spinta verso l'avanti della vettura ed è provvista di pulsanti per il clacson e il blocco per le partenze in salita.

**Codice comunitario 25.04 - 20.06**



### Acceleratore elettronico a cerchietto sotto il volante e freno di servizio a leva

Il sistema di accelerazione è costituito da un cerchio concentrico rivestito in pelle, posto sotto il volante originale. Tale soluzione permette di accelerare con una trazione del cerchietto verso il volante. Il cerchietto così posizionato consente di mantenere perfettamente visibili gli strumenti presenti nel cruscotto. In caso di improvvisa frenata un apposito sistema di sicurezza annulla automaticamente l'accelerazione. La leva freno fissata sotto il volante funziona a spinta verso l'avanti della vettura ed è provvista di pulsanti per il clacson e il blocco per le partenze in salita.

**Codice comunitario 25.04 - 20.06**



### Freno di servizio a leva verticale

La leva viene ancorata utilizzando una staffa opportunamente fissata ai punti di ancoraggio originali del sedile di guida. Questo permetterà di eliminare totalmente gli ingombri sotto il volante consentendo comunque una frenata conforme alla spinta che si esercita. L'impugnatura rivestita in pelle prevede due pulsanti, per il clacson e il blocco per le partenze in salita. Questo dispositivo consente inoltre di mantenere (se prevista) la regolazione del volante di guida in altezza e profondità.

**Codice comunitario 20.06**



### Centralina comandi a raggi infrarossi

Il dispositivo può essere applicato sia a destra che a sinistra del volante e consente, tramite una pulsantiera, di azionare i comandi luci, indicatori di direzione, tergicristalli, clacson, ecc... con estrema rapidità. Nel modello 1094FR la pulsantiera ha la possibilità di ruotare consentendo di personalizzare l'utilizzo dei tasti di selezione delle funzioni in base alla mano dell'utente. Inoltre per facilitare la visione notturna è prevista l'illuminazione dei simboli attraverso un interruttore. I comandi originali rimangono inalterati. Il dispositivo è corredato da un pomello per la rotazione del volante.

**Codice comunitario 35.02**

# Un buon servizio non ha limiti.

## Service.

Il Service Volkswagen è un compagno di viaggio su cui potete sempre contare.

La qualità del servizio in Italia è garantita da una Rete capillare di Centri di assistenza organizzati con ben 7.000 addetti. I migliaia di Centri nel mondo sono continuamente aggiornati grazie ad un costante programma di formazione e addestramento.

## Servizio Mobilità.

In caso di panne o incidente, potete contare sulle prestazioni del Servizio Mobilità Volkswagen, che prevede:

- Centrale Operativa 24 ore su 24.
- Soccorso sul luogo della panne.
- Traino fino all'officina Volkswagen più vicina.
- Auto sostitutiva (max 3 giorni), in alternativa pernottamento o possibilità di proseguire il viaggio con treno o altro mezzo.

(Per ulteriori informazioni e condizioni generali e le altre prestazioni di tale servizio vi preghiamo di consultare la documentazione di bordo).

## Garanzia di 3 anni per anomalie di verniciatura e di 12 anni per corrosione passante.

Anche se l'eventualità è decisamente rara, se nei primi 3 anni di vita la vostra Golf GTI dovesse presentare qualche inconveniente alla vernice

della carrozzeria dovuto a irregolare verniciatura, saremo noi a sostenerne i costi di ripristino. E ci comporteremo nello stesso modo, alleviandovi il disagio, se dovessero verificarsi corrosioni passanti nei primi 12 anni di vita della vostra Golf GTI. Unica condizione è che la vettura venga curata secondo le norme di uso e manutenzione.

E poi, ogni Volkswagen è costruita in modo intelligente. Pensate, in caso venga danneggiata la carrozzeria, si possono sostituire solo le parti realmente danneggiate, senza alterare la struttura e le caratteristiche di sicurezza Volkswagen.

## Servizio ricambi.

Offre tempestività e prezzi controllati in tutta Italia. Potete rivolgervi a centinaia di magazzini che fanno capo a due Centri di Distribuzione Ricambi tra i più moderni d'Europa.

Nella gran parte dei casi è garantita la disponibilità e la consegna delle parti di ricambio Volkswagen già in 24 ore. In più, potete contare su un vasto assortimento di motori e ricambi revisionati direttamente dal Costruttore. Il che significa: riparazioni a costi contenuti, con garanzia secondo le normative europee sulle parti impiegate senza limite chilometrico, esattamente come per le parti di ricambio nuove.



## Servizio accessori.

Se poi volete migliorare la funzionalità, valorizzare l'estetica o aumentare il comfort della vostra Golf GTI, potete avvalervi della ricca gamma della Linea Accessori Volkswagen.

E, naturalmente, per un montaggio a regola d'arte rivolgetevi alle aziende della Rete Volkswagen.

## Finanziamenti e leasing Volkswagen Bank.

Volkswagen Bank, la finanziaria della Volkswagen, mette a vostra disposizione le formule più semplici e vantaggiose per un finanziamento. Soluzioni classiche e innovative si affiancano al leasing per soddisfare tutte le vostre esigenze d'acquisto. I migliori consulenti vi aspettano nei punti vendita di tutta Italia per guidarvi e assistervi nella scelta della migliore soluzione finanziaria.

### AVVISO IMPORTANTE

Nel presente catalogo sono contenute informazioni puramente indicative circa alcune caratteristiche generali dei prodotti illustrati. Tali informazioni non costituiscono in alcun modo descrizione delle caratteristiche specifiche da parte del Costruttore e/o Venditore. Invitiamo pertanto il cliente a rivolgersi sempre alla Azienda della Rete presso la quale il prodotto stesso viene acquistato al fine di ottenere una completa informazione sulle caratteristiche specifiche. Alcune illustrazioni e descrizioni si riferiscono talvolta ad allestimenti particolari, disponibili solo pagando un sovrapprezzo. Alcuni equipaggiamenti potrebbero essere introdotti in un secondo momento.

# Golf GTI

Stampato n° ZIT 200 685 513V  
con riserva di modifiche  
Edizione Giugno 2011

[www.volkswagen.it](http://www.volkswagen.it)